



HAL
open science

Pédagogie universitaire numérique et dynamiques d'apprentissage. Une analyse des représentations de la médiatisation des dispositifs de formation

Berlony Jules

► **To cite this version:**

Berlony Jules. Pédagogie universitaire numérique et dynamiques d'apprentissage. Une analyse des représentations de la médiatisation des dispositifs de formation. Journées doctorales du Cnam, May 2022, Paris, France. hal-03796667

HAL Id: hal-03796667

<https://hal-cnam.archives-ouvertes.fr/hal-03796667>

Submitted on 4 Oct 2022

HAL is a multi-disciplinary open access archive for the deposit and dissemination of scientific research documents, whether they are published or not. The documents may come from teaching and research institutions in France or abroad, or from public or private research centers.

L'archive ouverte pluridisciplinaire **HAL**, est destinée au dépôt et à la diffusion de documents scientifiques de niveau recherche, publiés ou non, émanant des établissements d'enseignement et de recherche français ou étrangers, des laboratoires publics ou privés.

Pédagogie universitaire numérique et dynamiques d'apprentissage. Une analyse des représentations de la médiatisation des dispositifs de formation



BERLONY JULES

berlony.jules.auditeur@lecnam.net

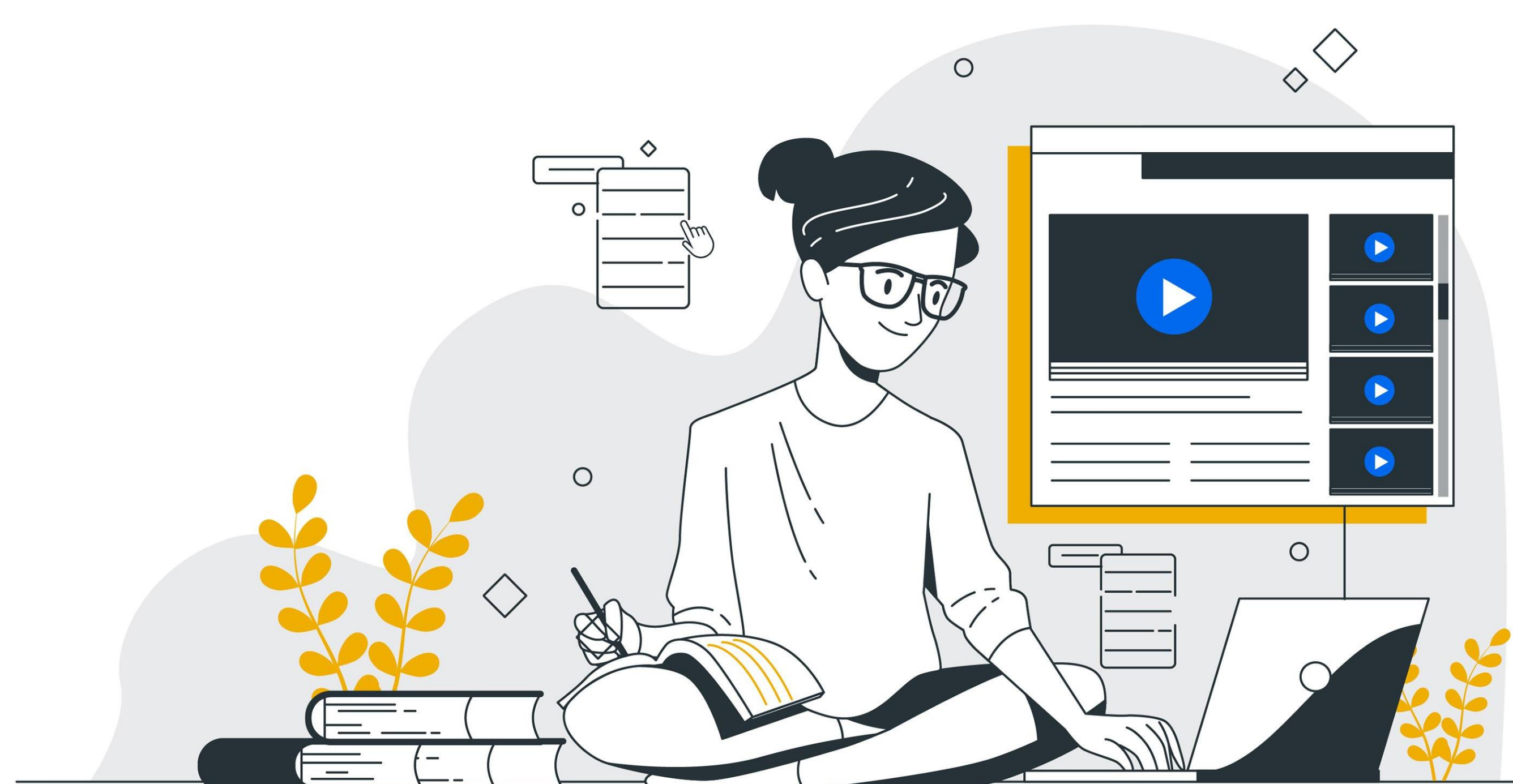
le cnam
Conservatoire national
des arts et métiers

DicenIDF
Dispositifs d'Information et de Communication à l'Ère Numérique - Paris Ile de France

Présentation du sujet

L'intégration du numérique dans l'enseignement supérieur est une question d'actualité. Elle fait l'objet d'investissement massifs et des débats récurrents durant ces dernières années. Mais plus d'un s'interrogent sur les pratiques pédagogiques par rapport à la diversité des contextes d'apprentissage et le développement des outils technologiques.

Dans une perspective de redéfinition des savoirs professionnels et des logiques d'apprentissage à l'ère du numérique, notre recherche vise à analyser les représentations de la médiatisation des dispositifs de formation.



Méthodologie

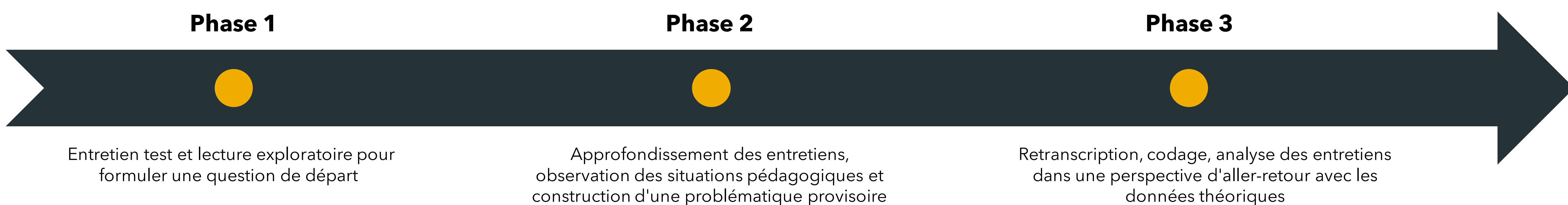
Théorisation ancrée/ affiliation épistémologique

Ma recherche doctorale a une dominante inductive, laquelle consiste à progresser heuristiquement dans la recherche sans m'inscrire dans une recherche-action. Je cherche à entrecroiser des données théoriques et empiriques à travers un processus de modélisation pour construire un ensemble cohérent avec un ancrage terrain.

L'affiliation épistémologique de la recherche se situe dans le champ des sciences de l'information et de la communication.

Terrain d'étude / corpus

Deux centres de formation pour adultes du CNAM-Paris



Premiers résultats

- **Diversité** des outils technologiques et des métiers
- Politique d'**individuation** des formations
- Enseignement basé sur le **vécu expérimentiel et les besoins du marché**
- **Contraste sur la pédagogie à adopter**

Perspectives

- Analyser les **contextes d'apprentissage**
- Comparer les **styles d'apprentissage**
- Analyser la **trajectoire du parcours apprenants**
- **Approfondissement des entretiens**

Berlony Jules est doctorant au CNAM. Rattaché au laboratoire DICEN-IDF, ses recherches portent sur la médiatisation des dispositifs de formation, la professionnalisation et la coopération. Il mène ses recherches doctorales sous la direction de Sylvie Alemanno et Sophie Pène.